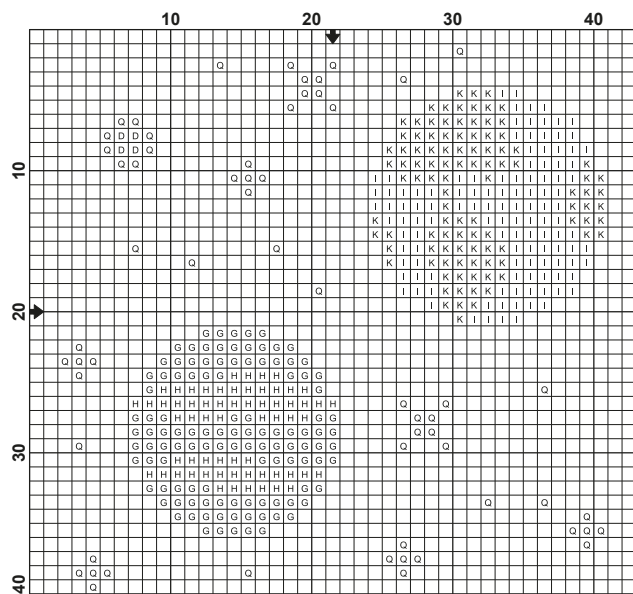
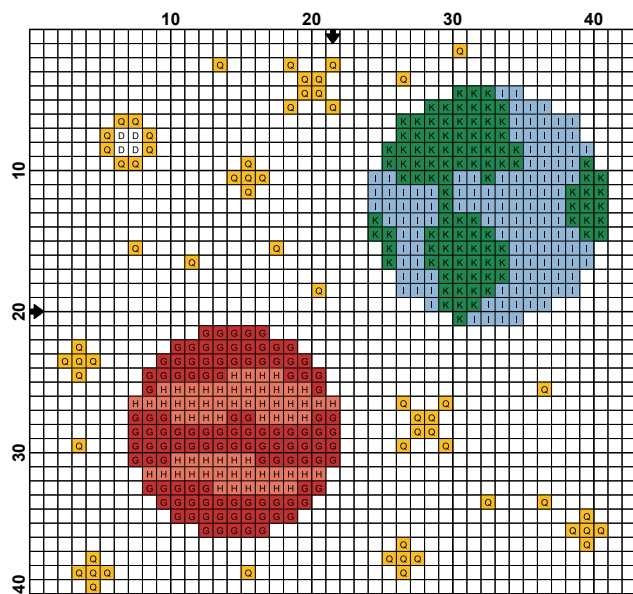


# Outer Space - Earth and Mars (L'espace - La Terre et Mars)

Coloured Cross Stitch Chart with Backstitch

Diagramme point de croix en couleurs avec point arrière



# Outer Space - Earth and Mars (L'espace - La Terre et Mars)

Getting Started / Commencer



## Tool Kit / Fournitures

DMC Mouliné Special embroidery thread 117MC / Fils Mouliné Spécial DMC

Cross stitch fabric / aida / Toile Aida

Cross stitch needle / Aiguille

Embroidery hoop (optional) / Tambour (optionnel)

Scissors / Ciseaux

Design size / Dimensions dessin 7 x 7 cm / 2<sup>3</sup>/<sub>4</sub> x 2<sup>3</sup>/<sub>4</sub>”

The size of your design depends on the cross stitch fabric you choose. The higher the fabric's "count" (ie number of cross stitches per inch), the smaller the stitches and therefore your design. We recommend beginners start with 14 count aida (the most common cross stitch fabric), which is what we have based our design size on.

La taille de votre dessin dépend de la toile point de croix que vous choisissez. Plus le nombre de point de croix par centimètre est élevé, plus les points et la broderie seront petits. Nous recommandons aux débutants de commencer en utilisant une toile Aida 5,5 pts/cm (la toile de point de croix la plus utilisée), sur laquelle nous avons basé notre dessin.

## Stitches and Colours You'll Use / Légende : Points et couleurs

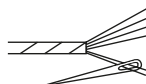
### Cross Stitch

### Point de croix



Use 2 strands

Utiliser 2 brins



### Mouliné Special Embroidery Thread / Fils Mouliné Spécial DMC

Symbol	Colour	N° skeins*	Symbol	Colour	N° skeins*	Symbol	Colour	N° skeins*
		°	* Symbole	Couleur	N° d'échevettes			°
	B5200	x 1		351	x 1		910	x 1
	349	x 1		3755	x 1		742	x 1